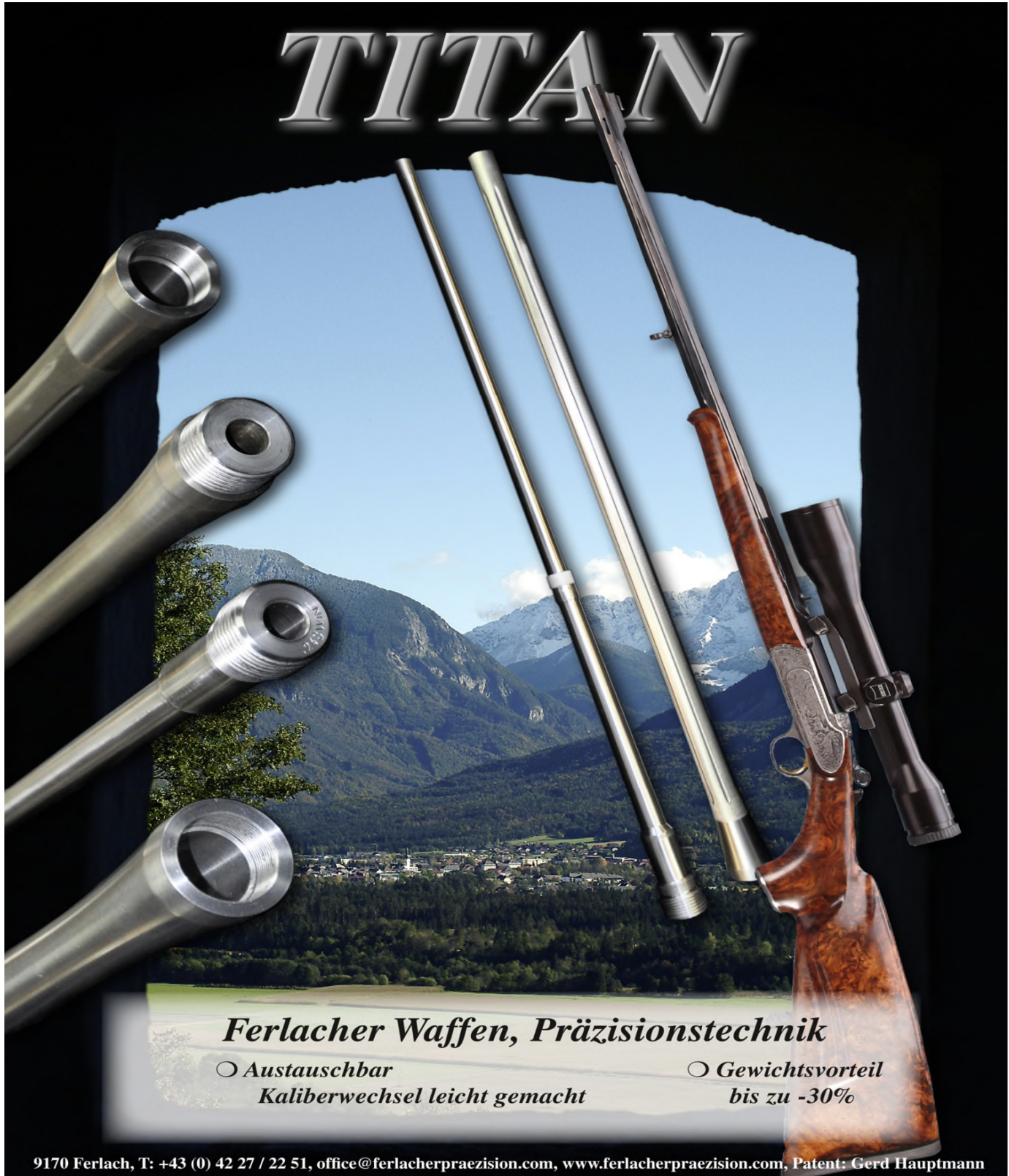




# *Ferlacher Waffen-Präzisionstechnik Erzeugung & Lohnfertigung*



# TITAN



## *Ferlacher Waffen, Präzisionstechnik*

○ *Austauschbar*

*Kaliberwechsel leicht gemacht*

○ *Gewichtsvorteil*

*bis zu -30%*



# Ferlacher Waffen-Präzisionstechnik Erzeugung & Lohnfertigung



## Produkte aus unserer Fertigung



Hollandschloss  
Schloss

EGA 900

Kugelspannersystem



Vorderschaftsklappe  
nicht graviert

EGA 360



Schaftmagazin  
Stahl nicht graviert

ESZ 945



Schaftmagazin  
Alu nicht graviert

HLZ 482



Blitzbockstecher

EGA 660



Mauserstecher

EGA 666



Bügel  
gegossen

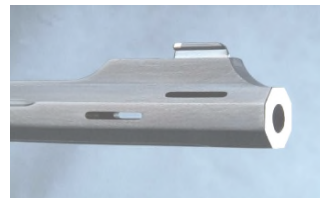
HGA 228



Mündungsbremse  
Stahl oder Titan

Stahl

Titan



Magnaport

EMAGNA



Hahn / Schloss  
mit Hahn

EGA 903



" NEU "  
/ Stück

**Auswechselbare Choke**  
auch für Stahlschrot geeignet



# Ferlacher Waffen-Präzisionstechnik Erzeugung & Lohnfertigung



Pufferpatronen aus Messing / Vernickelt

1 Stk.	€ 21,-
5 Stk.	€ 20,50
10 Stk.	€ 20,-
25 Stk.	€ 19,80
50 Stk.	€ 19,50
100 Stk.	€ 19,30

27.03.2009



Putzstock  
Putzstock geteilt  
Material: Faserprofil (unzerbrechlich)





# Ferlacher Waffen-Präzisionstechnik Erzeugung & Lohnfertigung



## Läufe aus unserer Fertigung / Materialauswahl: STL5; STL6 und STL7



Hämmerrohling  
Rasant Ø 30mm

EHR 210



Demyblock Lauf  
Paarweise

EKL 918



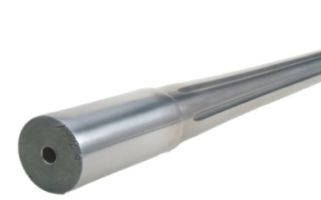
Mauserlauf  
Serie mit Gew. und Lager

EKL 535



Kantiger Mauserlauf

EKL 920



Mauserlauf kanneliert  
Rasant Ø 30mm

EKL 900



Seitlicher Kugellauf

EKL 901



Visiersattel  
in mehreren Größen

ELZ 628



Kipplauf  
nicht gezogen

EKL 919



Visier  
in mehreren Größen

ELZ 612



Schrotlauf - Bock  
Paarweise

EKL 930



Kornsattel



Laufschiene  
für die verschiedensten  
Laufbündel

Laufriemenbügel  
Verschiedenste Ausführungen

Gerne fertigen wir für Sie eine Form nach Ihrer Wahl.



# Ferlacher Waffen-Präzisionstechnik

## Erzeugung & Lohnfertigung

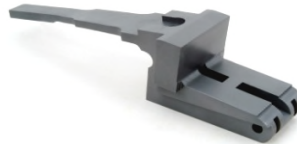


### Waffenteile aus unserer Fertigung



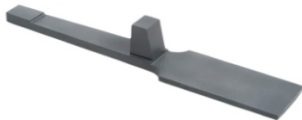
Bock / Baskül  
Serie

EBA 102



Doppelkugel - Baskül  
Holl. & Holl.

EBA 119



Anson Züngelplatte

EZP 104



Ejektor Vorderteil

EVT 116



Hahn  
Holl. & Holl.

EGA 804



Drilling Züngelplatte

EZP 122



Ejektor - Hahn

EHA 108



Spannschieber

EGA 210



Vorderes / Blitz -  
Züngel

HGA 214



Hinteres / Blitz -  
Züngel

HGA 216



Holl. & Holl.  
Schlagfeder

HGA 106



Blitz  
Schlagfeder

HGA 100



Spannhebel

EHR 210



**" NEU !!! "**

Scheibenverlängerung  
für Mauser und  
andere Waffen

ELZ 758

Gerne fertigen wir für Sie nach Ihren Wünschen



# Ferlacher Waffen-Präzisionstechnik Erzeugung & Lohnfertigung



## Aus unserer Fertigung



Vorderring  
Einhackmontage

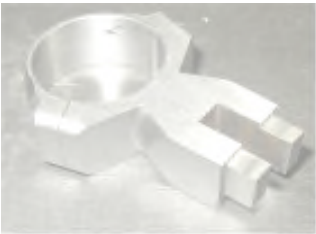
Ø 56mm



Vorderring -  
Schwenkmontage

Ø 26mm

Ø 30mm



Hinterring  
Einhackmontage

Ø 26mm

Ø 30mm



Hinterring -  
Schwenkmontage

Ø 26mm

Ø 30mm



Hinterring gekröpft  
Schwenkmontage

Ø 26mm

Ø 30mm



Verschlusschlüssel  
versch. Größen

EGA 410



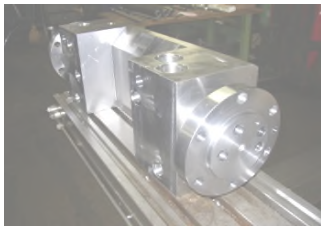
**Wir fertigen nicht nur Waffen und Waffenteile**

**Unser Angebot reicht über CNC - Fräsen / CNC - Drehen**

**CNC - Drahterodieren / NC - Senkerodieren**

**Gravieren, Brünieren, Vernickeln, Vergolden, Vergüten**

**Hämmern, Rundschleifen, Flächenschleifen, Reiben und Honen**





# Ferlacher Waffen-Präzisionstechnik Erzeugung & Lohnfertigung



**Gestalten Sie unsere Modelle nach eigenen Wünschen**

Mit Gravuren, tiefgestochen, ziseliert und mit Goldeinlegearbeiten. Den Schaft nach Ihrer Wahl, mit Schuppenfischhaut Schaftschnitzereien, Schaftmagazin, Monogramm, Pistolengriffkápchen, Wechselläufen und Individuell Ihr eigenes Design



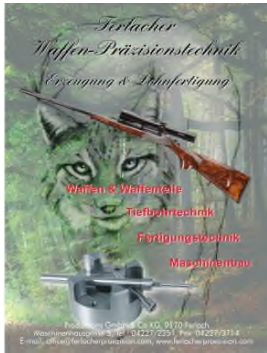
*Ferlacher Bockbüchseflinte Modell Karawanken*



*Ferlacher Bergstutzen Modell Kärnten*



*Ferlacher Pirschstutzen Modell Royal*



# Ferlacher Waffen-Präzisionstechnik Erzeugung & Lohnfertigung



**NEU!!! / NEU!!!**

**Doppelbüchse Side by Side System Modell: " Rosental "**

*Doppelte Sicherheitsfangstangen*



*Ferlacher Doppelkugel Modell Rosental*



*Kaliber bis 470N& möglich*

*Laufbündel fix verlötet*

*Feinabzüge*

